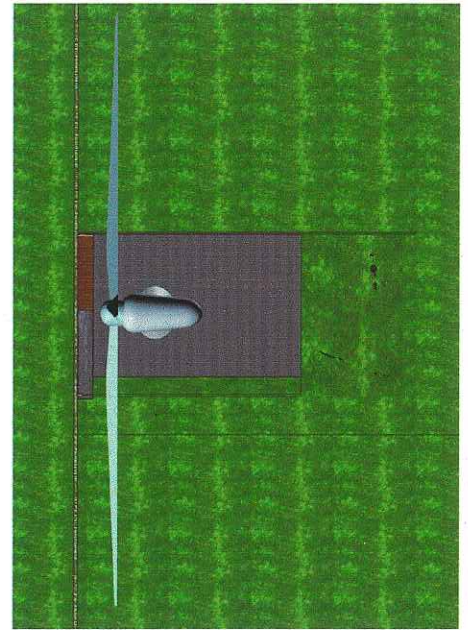


PROSPETTO 1/500



VISTA LATERALE 1/500

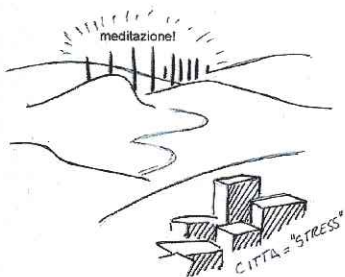


PIANTA 1/500



PROSPETTIVA

dare alle pale un'altra funzione



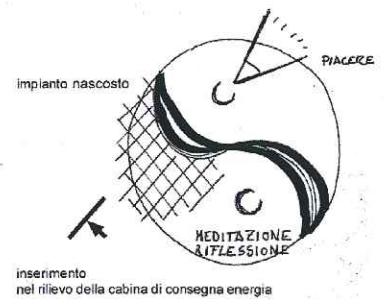
CREARE UN LUOGO SPECIFICO



sfruttare le linee del terreno-

usare il posto strategico-

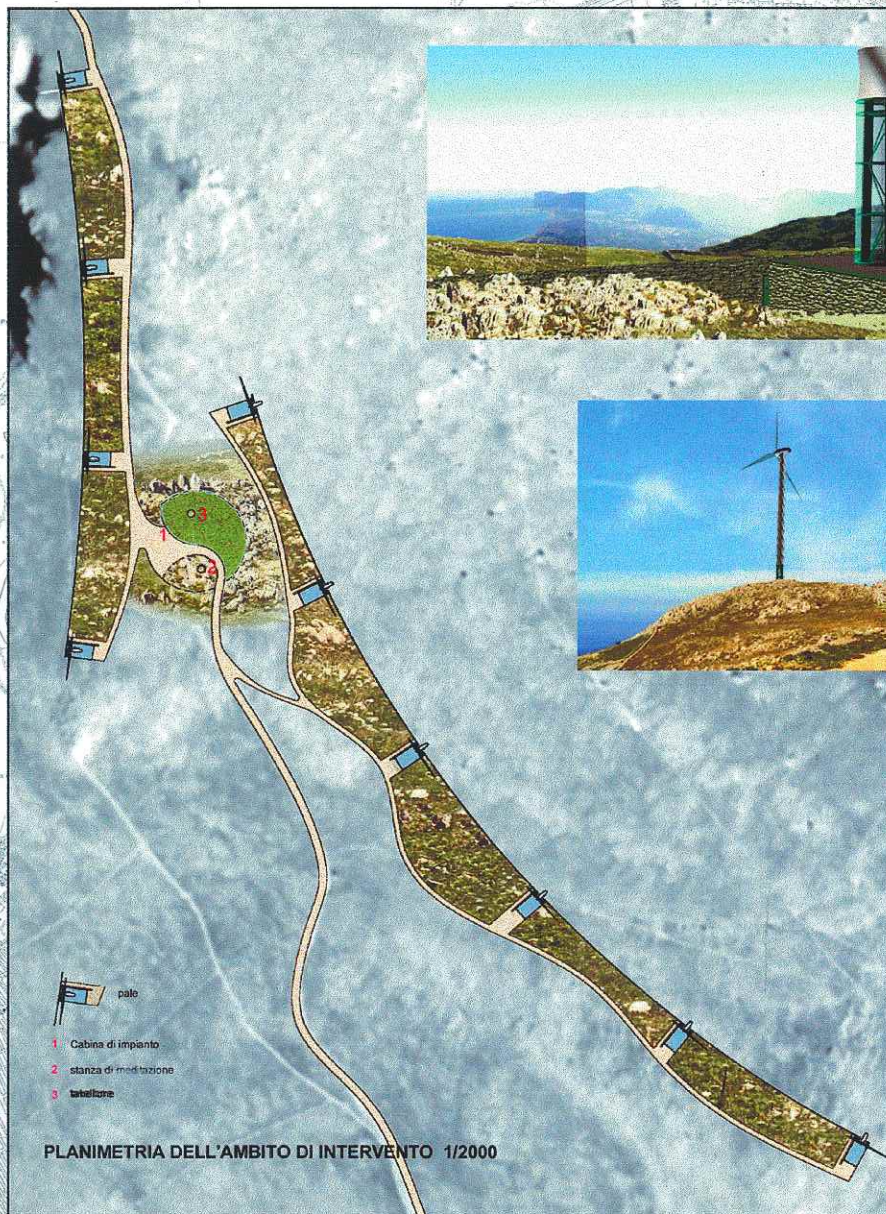
INSERIMENTO NEL RILIEVO



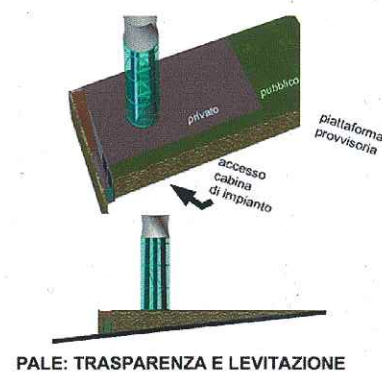
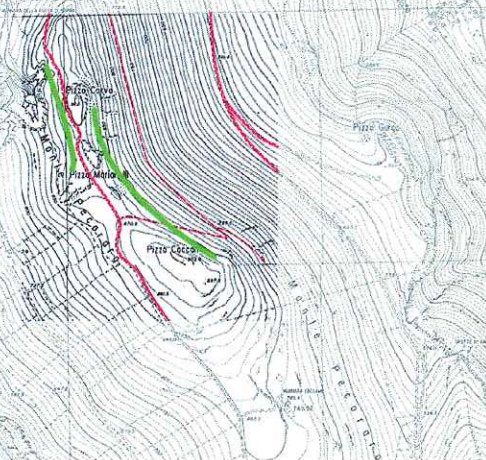
impianto nascosto

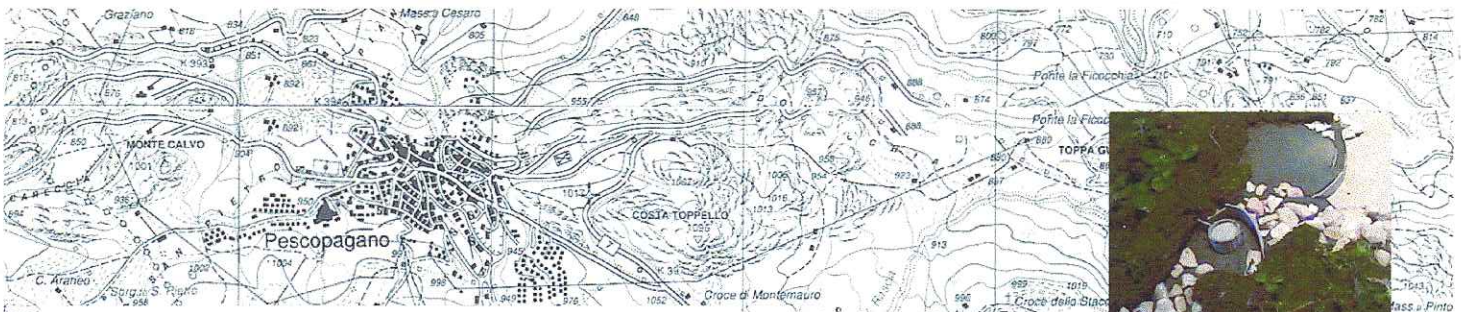
inserimento nel rilievo della cabina di consegna energia

PUNTO DI DUALITA'



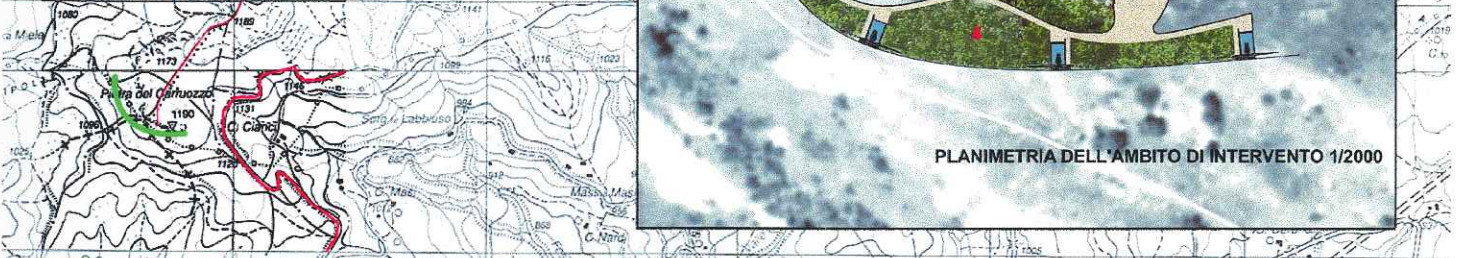
PLANIMETRIA GENERALE DELL'AREA 1/10 000



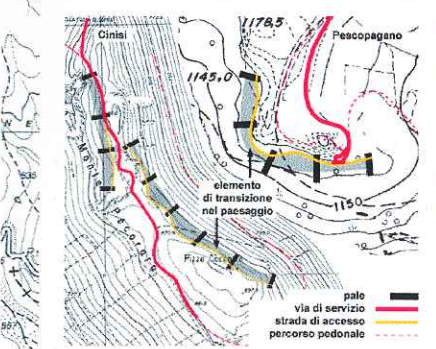


- Cabina di impianto 1
- Stanza di meditazione 2
- tuvellone 3
- vegetazione locale bassa 4

PLANIMETRIA DELL'AMBITO DI INTERVENTO 1/2000



PLANIMETRIA GENERALE DELL'AREA 1/10 000



TRA PUBBLICO E PRIVATO



Cinisi: uso delle pietre sul sito per ricreare una continuità, riferendosi ai muri esistenti



Pescopagano: ripresa della vegetazione bassa intorno per definire un limite tra pubblico e privato

MATERIALI E VEGETAZIONE LOCALE



...come fossero dalle candele di tefa,
alzato all'infinito
nel cielo...

ILLUMINAZIONE DI NOTTE